



NEXLER BITFLEX Primer

Швидко висихаюча бітумно-аніонна ґрунтовка

ТЕХНІЧНІ ДАНІ

Склад:	водна емульсія бітумів, каучуків і домішок
Вміст води в складі емульсії:	не більше 50%
Інтервал між нанесенням наступних шарів:	прибл. 2 години
Здатність розбавлення маси водою:	не менше, ніж 300%
Вміст неемульгованого бітуму:	не більше ніж 1,2%
Текучість покриття у вертикальному положенні при 75°C через 5 год:	не стікає
Водопоглинання покриття при стовпі води 500 мм за 24 години:	неприпустимо
Витрати: - ґрунтування - гідроізоляція	прибл. 0,2 кг/м ² прибл. 0,5 кг/м ²
Довідкова документація:	PN-B-24002

ВЛАСТИВОСТІ

- Легко і швидко наноситься
- Підвищує адгезію ізоляції до основи
- Швидко сохне, можна застосовувати вже через 30 хвилин
- Дуже хороша адгезія до мінеральних основ
- Можна наносити на сухі та вологі основи
- Не містить розчинників і токсичних речовин, екологічно чистий
- Не має запаху
- Безпечна для використання на пінополістиролі
- Заснована на інноваційній технології дрібнодисперсних асфальтових емульсій



LOW-MOLECULAR ASPHALT EMULSION



ODORLESS



FOR DRY AND SLIGHTLY DAMP SURFACES



SOLVENT-FREE

ЗАСТОСУВАННЯ

- Ґрунтування основ під ізоляцію бітумними мастиками, зварювальними руберойдами та самоклеючими мембранами
- Ґрунтування основ зі зниженою поглинальною здатністю, так званих «водонепроникних бетонів»
- Ґрунтування підлог на ґрунті в підвалах і гаражах
- Ґрунтування плит OSB
- Захист дерев'яних елементів, заглиблених у землю
- Гідроізоляція підземних частин будівель і споруд



ON THE FOUNDATIONS, FOR BALCONIES, TERRACES ON THE ROOFS



BRUSH



ROOFING BRUSH

ПАКУВАННЯ

- Фасування: 8 кг, 22 кг
- Кількість упаковок на палеті:
 - 8 кг - 80 пачок
 - 22 кг - 24 пачки

СПОСІБ ВИКОРИСТАННЯ

■ УМОВИ ВИКОРИСТАННЯ

Температура основи і повітря при роботах повинна бути від +5°C до +30°C. Роботи не слід проводити під час опадів і під прямими сонячними променями. Продукт слід використовувати в провітрюваному приміщенні, подалі від вогню.

■ ПІДГОТОВКА ОСНОВИ

Основа, що ґрунтується, повинна бути міцною, витриманою, несучою. Основа повинна бути механічно очищена, видалений пил, всі неміцні шари, гострі виступаючі краї і забруднення, що погіршують адгезію. Якщо в основі є порожнини, напливи, гнізда гравію та інші нерівності, основу слід вирівняти і відремонтувати, порожнини заповнити.

Перегородки дрібних фрагментів повинні мати рівну поверхню, повне з'єднання. Основа, на яку буде наноситися продукт, повинна бути суцільною.

■ ПІДГОТОВКА ПРОДУКТУ

Ґрунтування основи:

Перед застосуванням ґрунтовку **BITFLEX Primer** слід розбавити водою у пропорціях, в залежності від типу основи.

- Ґрунтування основ з нормальною поглинальною здатністю 1:1 (вода : **BITFLEX Primer**).
- Ґрунтування основ зі зниженою поглинальною здатністю 1:2 (вода : **BITFLEX Primer**).
- У випадку з самоклеючими мембранами основу рекомендується заґрунтувати ґрунтовкою **BITFLEX Primer**, розведеною водою у наступному співвідношенні 1:2 (вода : **BITFLEX Primer**).

Продукт слід ретельно перемішати з водою.

Нанесення вологостійких покриттів:

Ретельно перемішати перед застосуванням і періодично повторювати перемішування під час нанесення.

■ СПОСІБ ЗАСТОСУВАННЯ

Ґрунтування основи:

Ґрунтовка **BITFLEX**, розведена водою, наноситься пензлем або покрівельною щіткою на відповідним чином підготовлену поверхню.

Нанесення вологостійких покриттів:

Ґрунтовку **BITFLEX Primer** рекомендується наносити в три робочі шари. Наступний шар можна наносити після повного висихання попереднього. Матеріал слід наносити вручну, за допомогою пензля або покрівельної щітки.

Свіжнанесений шар під час висихання слід захищати від атмосферних опадів і сильного сонячного світла. Після повного затвердіння шар гідроізоляції слід захистити PE, EPDM або нетканою мембраною від механічних пошкоджень, пов'язаних із засипанням траншеї. Профільовані мембрани не слід використовувати для захисту бітумних сумішей через те, що шипи під тиском ґрунту можуть локально тиснути на покриття і пошкоджувати його. Виняток становлять профільовані мембрани з інтегрованим фільтрувальним полотном.

■ МОНІТОРИНГ ЕФЕКТИВНОСТІ РОБОТИ

У свіжому стані постійно перевіряйте витрату матеріалу на одиницю та/або окрему площу.

Правильно заґрунтована поверхня повинна мати рівномірний колір після висихання, без розводів і знебарвлення.

Правильно виконана гідроізоляція після висихання повинна утворювати рівномірне, чисте покриття, без відшарувань та інших дефектів, маса повинна щільно прилягати до поґрунтованої основи.

ІНСТРУМЕНТИ ТА ОЧИЩЕННЯ ІНСТРУМЕНТІВ

Покрівельна щітка або пензлик.

Інструмент під час і після роботи промити водою і витерти насухо. У разі висихання очистити бензиновими розчинниками.

ЗБЕРІГАННЯ ТА ТРАНСПОРТУВАННЯ

Термін придатності продукту 12 місяців з дати виготовлення.

Зберігати в сухих і прохолодних приміщеннях при температурі вище +5°C, в щільно закритій оригінальній упаковці.

ПРИМІТКИ

Виконуйте роботи відповідно до технічних умов, інструкцій виробника, стандартів і правил безпеки.

Інформацію про те, як діяти у разі появи симптомів захворювання, алергії, подразнення шкіри або очей, див. в паспорті безпеки матеріалу (www.izohan.eu).

Утилізуйте залишки продукту та контейнер спеціалізованими підприємствами.

Перед застосуванням прочитайте детальні умови використання.

ЗАГАЛЬНІ РЕКОМЕНДАЦІЇ

Технічні дані та інформація щодо застосування наведені для температури 23°C ± 2°C і відносної вологості 55%.

За інших умов час схоплювання (висихання) може суттєво змінюватися. Вказана тут витрата продукту залежить від підготовки основи.

Не застосовувати продукт всередині приміщень у харчовій промисловості або в приміщеннях, призначених для постійного перебування людей.

Не наносити на смолисті матеріали.

ІНФОРМАЦІЯ ПРО БЕЗПЕКУ

Подразнює очі. Якщо потрібна медична консультація, покажіть контейнер або етикетку. Зберігати в недоступному для дітей місці. Після використання ретельно вимити руки та уражені частини тіла. Носіть засоби захисту очей.

У РАЗІ ПОТРАПЛЯННЯ В ОЧІ:

Ретельно промити водою протягом декількох хвилин. Зніміть контактні лінзи, якщо вони є і легко знімаються. Продовжуйте промивати. Якщо подразнення очей не зникає: звернутися до лікаря.

ВАЖЛИВА ІНФОРМАЦІЯ

Ми гарантуємо якість наших матеріалів у рамках наших умов продажу та постачання. Для конструкцій з особливими вимогами, які не охоплені цією інструкцією, ми надаємо нашим клієнтам власну експертно-консультаційну службу.

Виробник не несе відповідальності за нецільове використання матеріалу, його застосування в інших цілях або в інших умовах, ніж ті, що описані вище. Гарантується лише якість поставленого продукту.

Правильне і, відповідно, ефективне застосування препарату не є предметом нашого контролю.

Ні виробник, ні його уповноважений представник не несуть відповідальності за збитки, що виникли внаслідок неправильного використання або зберігання продукту.

Співробітники компанії уповноважені надавати технічну інформацію тільки відповідно до цього технічного паспорту.

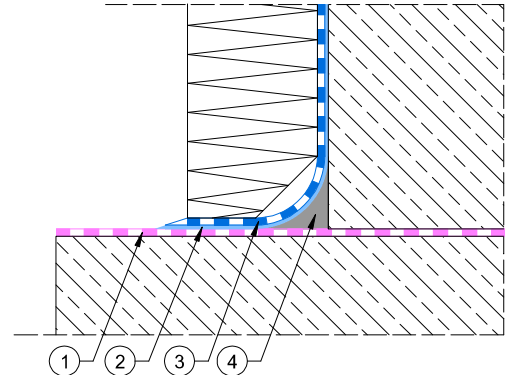
Інформація, що відрізняється від тієї, що міститься в цьому паспорті, повинна бути підтверджена в письмовій формі.

У разі виникнення будь-яких сумнівів слід звернутися за консультацією до виробника.

Як тільки ми випускаємо новий технічний паспорт, цей технічний паспорт втрачає чинність.

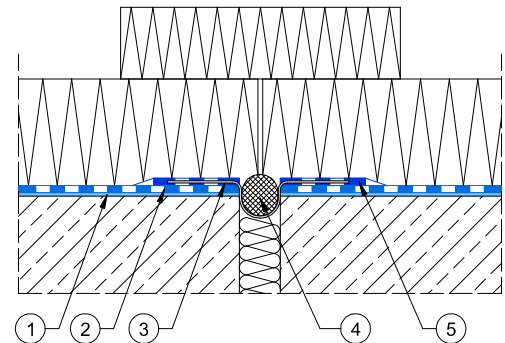
ПОДРОБИЦІ

Деталь стику між фундаментом і стіною фундаменту - гідроізоляція



1. Горизонтальна ізоляція, наприклад, IZOHAN EKO 1K
2. Ґрунтовка **NEXLER BITFLEX Primer**, розбавлена водою у співвідношенні 1:1
3. Вологостійкий шар ґрунтовки **BITFLEX Primer**
4. Галтель з розчину NEXLER RENOBUD R 103 з радіусом 5 см або NEXLER BITFLEX 1KP з радіусом 2 см

Деталь компенсаційного шва - гідроізоляція



1. Ґрунтовка NEXLER BITFLEX, розбавлена водою 1:1
2. Вологозахисна ґрунтовка **BITFLEX Primer**
3. Ущільнювальна стрічка IZOHAN
4. Герметик для швів IZOHAN
5. Гідроізолююча суміш NEXLER BITFLEX 1KP