



# NEXLER STYRBIT 2000 K

Гідроізоляція та клей для полістиролу

## ТЕХНІЧНІ ДАНІ

<b>Кількість шарів:</b>	
- для приклеювання руберойду	1
- для гідроізоляційного покриття	від 2 до 4
<b>Товщина одного шару:</b>	0,5 -1,3 мм
<b>Вміст води:</b>	не більше 0,5%
<b>Текучість при температурі (60 ± 2)°C і нахилі 45° через 5 годин:</b>	без зсуву руберойду і витікання клею
<b>Гнучкість при згині на циліндрі діаметром 30 мм при -5°C:</b>	неприпустиме утворення подряпин і тріщин
<b>Температура спалаху Пенскі-Мартенса:</b>	не нижче 31-40°C
<b>Можливість приклеювання руберойду до руберойду:</b>	не менш ніж 150 Н
<b>Час висихання:</b>	
- гідроізоляція	прибл. 24 год
- склеювання плит EPS, XPS	14 діб
<b>Витрати:</b>	
- гідроізоляція	0,6 - 1,2 кг/м <sup>2</sup>
- склеювання плит EPS, XPS	0,8 - 2,0 кг/м <sup>2</sup>
<b>Довідковий документ:</b>	PN-B-24620

## ВЛАСТИВОСТІ

- Безпечний для використання з плитами XPS, EPS
- Модифікований каучуком SBS
- Дуже хороша адгезія до основи
- Можна наносити на злегка вологі основи
- Сійкий до агресивних речовин у ґрунті
- Можна використовувати цілий рік



WIDE APPLICATION  
TEMPERATURE  
RANGE



GOOD  
ADHESION



SBS  
MODIFIED



SAFE FOR  
POLYSTYRENE

## ЗАСТОСУВАННЯ

- Приклеювання сендвіч-панелей (пінополістиролу), полістирольних панелей, мінеральної вати та інших ізоляційних матеріалів до бетону, бітуму (також толю), гнучкої черепиці тощо.
- Приклеювання руберойду до руберойду
- Виконання гідроізоляції підземних та надземних частин будівель



FOR FOUNDATIONS  
AND ROOFS



NOTCHED  
TROWEL

## ПАКУВАННЯ

- Відра : 20 кг
- Кількість на піддоні:  
20 кг - 33 шт.

## СПОСІБ ВИКОРИСТАННЯ

### УМОВИ ВИКОРИСТАННЯ

Використовуйте поза будівлями. Температура основи і повітря під час роботи повинна бути від +5°C до +35°C.

Зимовий варіант продукту можна транспортувати і зберігати при температурі не нижче -5°C і наносити при температурі навколишнього середовища і основи не нижче 0°C. Ця температура не повинна опускатися нижче нуля як під час нанесення, так і під час висихання продукту.

Дозволяється використовувати засіб при мінусовій температурі, за умови, що до замерзання основа була сухою, без льоду та інію.

Під час роботи забезпечте дуже хорошу вентиляцію робочої зони.

### ПІДГОТОВКА ОСНОВИ

Основою для маси **Styrbit 2000 K** можуть бути мінеральні та бітумні основи (також руберойд).

Основа, призначена для нанесення продукту, повинна бути суцільною, зв'язаною, витриманою та несучою. Основи повинні бути очищені механічним способом; пил, будь-які нещільні шари, гострі краї та забруднення, що погіршують адгезію, повинні бути видалені. У разі порожнин, гравійних гнізд та інших нерівностей основу необхідно вирівняти, а порожнини заповнити. При необхідності вирівнювання мінеральних основ використовуйте полімерцементні розчини серії NEXLER RENOBUD R. При утепленні матеріалами, чутливими до органічних розчинників, прогрунтуйте підготовлену основу праймером NEXLER BITFLEX Primer, в іншому випадку можна використовувати NEXLER Penetrator G7.

Основу з руберойду перед наклеюванням теплоізоляції необхідно відремонтувати, вирівняти та видалити з поверхні будь-які забруднення. Здуття слід надіряти і зміцнити за допомогою Styrbit 2000 K, а щілини та отвори в руберойді заповніть шпаклівкою NEXLER Arborex Aqua Stop. У випадку зі старим руберойдом їх поверхню необхідно заґрунтувати ґрунтовкою NEXLER BITFLEX.

Якщо ізоляція приклеєна до металевих листів, поверхню слід очистити, видалити неміцні консерваційні або декоративні шари і сліди корозії та захистити антикорозійним покриттям.

### ПІДГОТОВКА ПРОДУКТУ

Styrbit 2000 K — готовий до використання продукт. Розчинник може виділятися на поверхні продукту, що зберігається. Це не свідчить про дефект або низьку якість товару. Перед використанням продукт слід перемішати. Якщо продукт зберігається при низьких температурах, перед використанням його слід помістити в тепле приміщення не менше ніж на 24 години. Не додавайте до продукту жодних речовин, особливо розчинників.

### СПОСІБ ЗАСТОСУВАННЯ

**Приклеювання полістиролу та ламінованих полістирольних плит (полістирольний папір) до основи:** Styrbit 2000 K слід наносити на поверхню точково (10-12 точок на плиту 0,5 м<sup>2</sup>; 16 точок на плиту 1 м<sup>2</sup>) або смугами за допомогою зубчастого шпателя 8-10 см шириною з інтервалом 15-20 см таким чином, щоб стики панелей приклеювалися до поверхні знизу. Покладіть пінополістирол або пінополістиролову плиту біля запланованого місця та притисніть її до землі круговими рухами.

**Приклеювання мінеральної вати:** Заґрунтуйте мінеральну вату з боку клею праймером NEXLER BITFLEX. Після висихання ґрунтовки нанесіть Styrbit 2000 K на основу зубчастим шпателем на всю поверхню або смугами шириною приблизно 8-10 см з інтервалом 15-20 см таким чином, щоб стики плит були приклеєні до поверхні. знизу. Зачекайте приблизно 15-20 хвилин і приклейте мінеральну вату, притискаючи її до основи круговими рухами.

**Приклеювання бітумних мембран до основи та між собою:** Нанесіть Styrbit 2000 K по всій ширині мембрани, що приклеюється, зачекайте 15-20 хвилин і розкладіть нанесену мембрану, добре вдавляючи її в клейову суміш. Переконайтеся, що між листами є нахлест 10 см.

Змастіть стики зверху матеріалом Styrbit 2000 K. Продукт можна наносити на поверхню за допомогою зубчастого шпателя 4 x 4 мм.

**Виконання гідроізоляції підземних частин будівель:** Styrbit 2000 K наноситься на попередньо заґрунтовану основу мінімум в два шари за допомогою сталевого шпателя. Дотримуватися рівномірної товщини (приблизно 1 мм) шару, що наноситься. Наступні шари наносити після висихання попередніх, перпендикулярно до них. Це дозволяє уникнути помилок або неточностей у виконанні робіт. Не засипати траншею до повного затвердіння покриття. Захистіть покриття від механічних пошкоджень, наприклад, за допомогою полістирольних плит.

### СПОСІБ ЗАСТОСУВАННЯ

Товщину шару слід контролювати, контролюючи витрату матеріалу на відокремлену поверхню. Крім того, рекомендується виміряти товщину свіжонанесеного герметизуючого шару за допомогою спеціальних тестових пластин, а місце вимірювання слід негайно заповнити.

Правильно виготовлена маса після висихання повинна утворювати рівномірне, чисте покриття, без відшарувань та інших дефектів, яке має щільно прилягати до заґрунтованої основи.

## ІНСТРУМЕНТИ ТА ОЧИЩЕННЯ ІНСТРУМЕНТІВ

Міксер низькооборотний, сталева терка, зубчастий шпатель, кельма. Інструмент під час і після роботи мити в органічних розчинниках. Якщо виріб засохне, залиште його в розчиннику, поки бруд не розчиниться.

## ЗБЕРІГАННЯ ТА ТРАНСПОРТУВАННЯ

Термін придатності продукту 12 місяців з дати виготовлення. Зберігати в сухих і прохолодних приміщеннях, при температурі вище +5°C, в щільно закритій оригінальній упаковці. Зимовий варіант продукту можна транспортувати і зберігати при температурі не нижче -5°C.

## ПРИМІТКИ

Виконуйте роботи згідно до технічних умов, інструкцій виробника, стандартів і правил безпеки. Інформацію про те, як діяти в разі виникнення симптомів захворювання, алергії, подразнення шкіри або очей, див. в паспорті безпеки матеріалу ([www.izohan.eu](http://www.izohan.eu)). Утилізуйте залишки продукту та контейнер уповноваженим компаніям.

## ЗАГАЛЬНІ РЕКОМЕНДАЦІЇ

Технічні дані та інформація щодо застосування наведені для температури 23°C ± 2°C і відносної вологості повітря 55%. За інших умов час схоплювання (висихання) може значно змінитися. Витрата продукту, вказана в цьому листі, залежить від підготовки основи.

**Styrbit 2000 K** рекомендується переважно для приклеювання ізоляції на плоскі поверхні або з невеликим ухилом, а також при несприятливих температурних умовах. Не використовуйте для смоляного руберойду, руберойду на алюмінієвій стрічці та приклеювання руберойду до полістиролу.

## ІНФОРМАЦІЯ ПРО БЕЗПЕКУ

Легкозаймиста рідина та пара. Зберігати в недоступному для дітей місці. Тримати подалі від тепла, гарячих поверхонь, джерел іскор, відкритого вогню та інших джерел займання. Не палити. Після використання ретельно вимити руки та уражені частини тіла. Носіть захисні рукавички/захисний одяг/захист очей/захист обличчя.

**ПРИ ПОПАДАННІ В ОЧІ:** обережно промити водою протягом кількох хвилин. Зніміть контактні лінзи, якщо вони легко знімаються. Продовжуйте промивати. Зберігати в добре провітрюваному прохолодному місці. Утилізуйте вміст/контейнер до авторизованого пункту утилізації відходів або відповідно до інструкцій виробника.

## ВАЖЛИВА ІНФОРМАЦІЯ

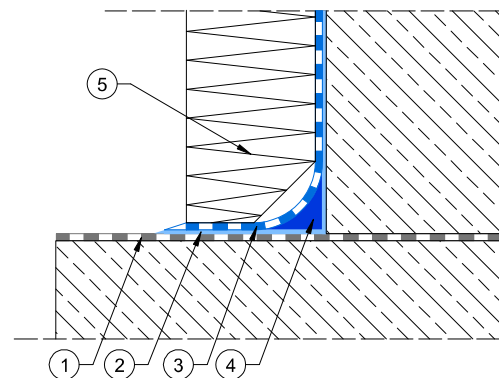
Для конструкцій з особливими вимогами, які не охоплені цією інструкцією, ми надаємо нашим клієнтам власну експертну консультаційну службу. Виробник не несе відповідальності за нецільове використання матеріалу, його застосування в інших цілях або в інших умовах, ніж ті, що описані вище.

Правильне і, відповідно, ефективне використання препарату не є предметом нашого контролю. Ні виробник, ні його уповноважений представник не несуть відповідальності за збитки, що виникли внаслідок неправильного використання або зберігання продукту.

Співробітники компанії уповноважені надавати технічну інформацію тільки відповідно до цього технічного паспорту. Інформація, що відрізняється від цієї, що міститься в цьому паспорті, повинна бути підтверджена в письмовій формі. У разі виникнення будь-яких сумнівів слід звернутися за до виробника. Як тільки ми випускаємо новий технічний паспорт, цей технічний паспорт втрачає чинність.

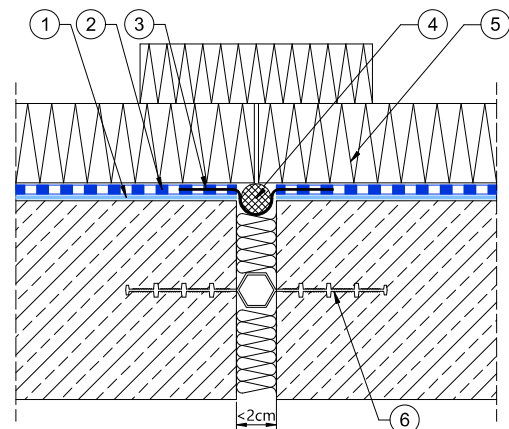
## ДЕТАЛІ

### Деталь з'єднання основи і фундаментної стіни - гідроізоляція



1. Горизонтальна гідроізоляційна мембрана
2. Ґрунтовка NEXLER BITFLEX, розведена водою 1 : 1
3. Гідроізоляція NEXLER Styrbit 2000 K
4. Галтель NEXLER Styrbit 2000 K з радіусом 2 см
5. Пінополістирольні плити EPS або XPS, наклеєні на NEXLER Styrbit 2000 K

### Деталь компенсаційного шва - гідроізоляція



1. Ґрунтовка NEXLER BITFLEX Ґрунтовка, розведена водою 1:1
2. Гідроізоляція NEXLER Styrbit 2000 K
3. Ущільнювальна стрічка IZOHAN
4. Дилатаційний шнур IZOHAN
5. Полістирольні плити EPS або XPS, наклеєні на NEXLER Styrbit 2000 K
6. Ущільнювальна вставка (гідрошпонка)