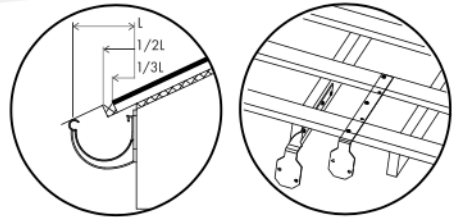




Для ефективного роботи водостічної системи необхідно правильно встановити ринву. Край ринви не повинен виступати за лінію ската даху. Край покриття повинен нахилити над ринвою на рівні між 1/3 і 1/2 ширини ринви.



Якщо конструкція покриття не передбачає вітрової дошки, застосовуються відповідні подовжувачі кронштейнів ринви.

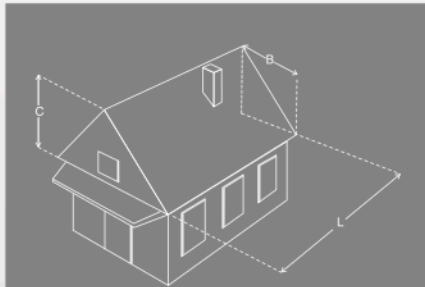


Кожен елемент системи RainWay 90 і RainWay 130 має клеймо із зазначенням розміру системи та артикулу елемента.



Важливо при покупці!

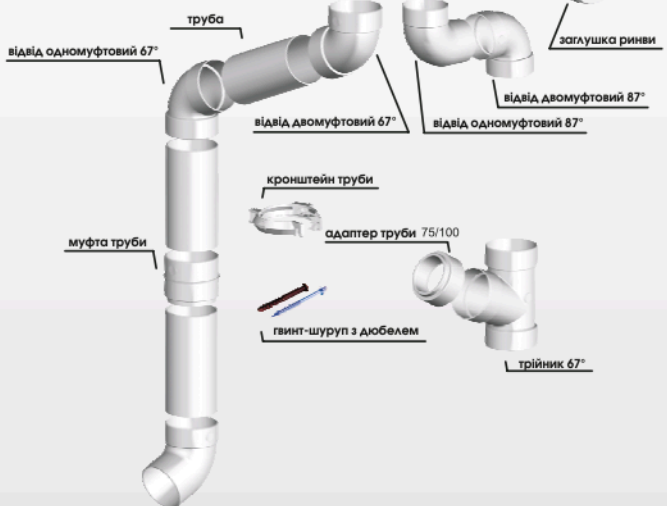
На кожну 3м. ринву не менше 6 кронштейнів ринви;
На кожну 3м. трубу не менше 3 кронштейнів труби.



Ефективну поверхню даху розраховують за формулою: $E = (B+C/2)*L$

Максимальна ефективна поверхня даху при інтенсивності опадів до 75мм за годину

Розмір	RAINWAY 90		RAINWAY 130	
	Ринва	Труба	Ринва	Труба
Розміщення труби				
	$\leq 70m^2$	$\leq 110m^2$	$\leq 110m^2$	$\leq 140m^2$
	$\leq 110m^2$	$\leq 140m^2$	$\leq 210m^2$	$\leq 270m^2$



ПРАВИЛА ПЕРЕВЕЗЕННЯ

1. Температура в кузові не повинна перевищувати +50°C;
2. Упаковки з продукцією не повинні виступати за довжину кузова;
3. Потрібно забезпечити нерухомість продукції при транспортуванні та здійснювати перевезення критим транспортом;
4. Забороняється навантаження іншого вантажу на продукцію, так як призводить до деформації виробу;
5. Не кидайте, не перегинайте, не деформуйте упаковки під час розвантаження.

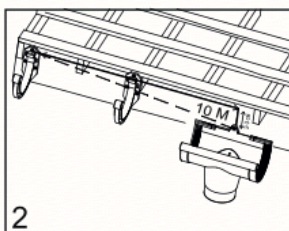




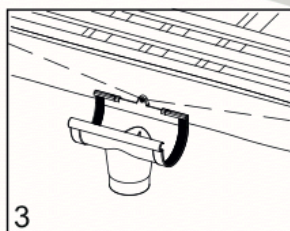
СХЕМА МОНТАЖУ



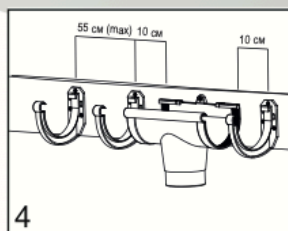
1
Перед монтажем системи необхідно визначити розташування водостічних труб, з урахуванням напрямку відводу води, розміщення точок наземного водозбору та вигляду фасаду. Одна лійка встановлюється не більше ніж на 10 м.п. ринви



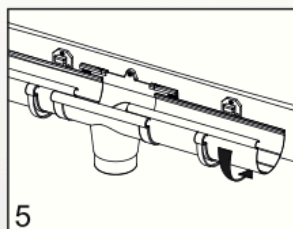
2
За допомогою шнура визначити ухил у бік зливу, приблизно 2 см на 10 м.п. ринви і встановити у вищих точках крайні кронштейни ринви.



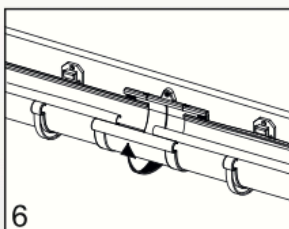
3
У місцях організації зливу встановити лійки ринви. Лійки повинні знаходитися в нижніх точках систем ринви.



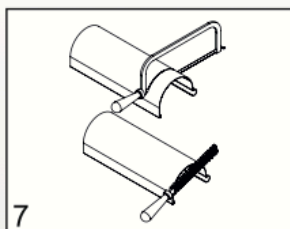
4
Кронштейни ринви встановлюються з розрахунку - 6 штук на 3м. ринви, але не більше ніж через 55 см, і не далі 10 см від ліячок, муфт і кутів ринви.



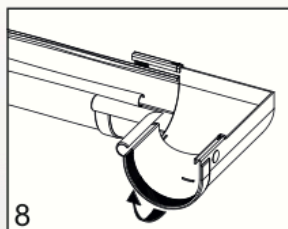
5
Ринви встановлюються, починаючи від лійки. При цьому край ринви повинен бути на рівні міток на ліцці. Ринва заводиться в кронштейни і з'єднувальні елементи, починаючи від задньої стінки ринви.



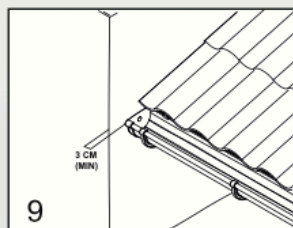
6
Ринви з'єднуються за допомогою муфти. Край ринви повинні бути на рівні позначок на муфті. Після з'єднання муфта кріпиться до вітрової дошки.



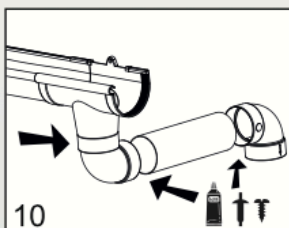
7
Для різання ринви та труб використовується ножівка по металу. Задирки зачищаються напилком.



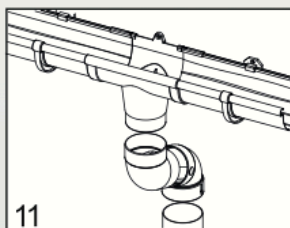
8
Кути ринви встановлюються по міткам аналогічно муфтам.



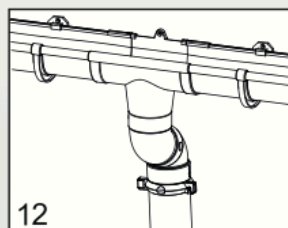
9
На закінчення системи закриваються заглушки. Відстань від заглушки до бокової дошки даху або до сусідньої стіни не менше 3 см.



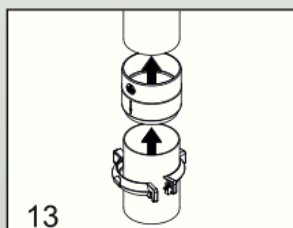
10
Монтаж труб починають від лійки. При значному вносі даху між двумуфтовими відводами (67° або 87°) застосовується відрізок труби. Щоб уникнути провисання труб рекомендується фіксувати їх з'єднувальними елементами за допомогою PVC клею, герметики або інших засобів (заклепки, саморізи L-12mm)



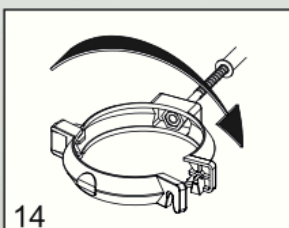
11
При невеликому вносі даху щодо стіни використовують муфту труби або комбінацію одномофтового і двумуфтового відводів. Стрілка на муфтах і відводах вказує напрямку потоку води, і завжди спрямована вниз. Рекомендована фіксація (див. крок 10).



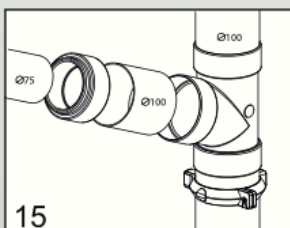
12
Безпосередньо під відводом встановлюється кронштейн труби. При введенні труб залишати зазор приблизно 10 мм для лінійного розширення. Клей не використовується.



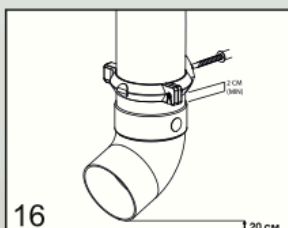
13
Для з'єднання труб застосовуються муфти. Стрілка на муфті вказує напрямку потоку води, і завжди спрямована вниз. Під муфтою встановлюється кронштейн. У зв'язку з тепловим розширенням нижня труба вводиться не до кінця. Зазор приблизно 10 мм. Фіксація труб з муфтою не допускається.



14
Кронштейни труби встановлюються на стіні за допомогою дюбелів і спеціальних гвинт-шурупів. Відстань між кронштейнами не повинна перевищувати 1,5 м.



15
Трійники встановлюються аналогічно муфтам. У разі з'єднання труби 75 мм з трубою 100 мм через трійник використовується адаптер.



16
Нижній відвід фіксується до труби (див. крок 10). Для склеювання використовується тільки клей для ПВХ. Труба фіксується кронштейном. Відстань до відводу 2 см, до рівня землі не менше 20 см.

Рекомендуємо монтувати водосток при температурі НЕ НИЖЧЕ 5 С.

Невиконання інструкції може призвести до порушення роботи системи, поломки окремих елементів і, як наслідок, відмови від гарантійних зобов'язань виробника. Вимагайте від монтажників дотримання технології.